



ایران ترانسفو ری

# دفترچه راهنمای

## ثبت نام

## آزمون استخدامی

## سال 1403

## شرکت ایران ترانسفو ری

## آگهی جذب نیروی انسانی

شرکت ایران ترانسفو ری واقع در شهرک صنعتی پرند در نظر دارد جهت تامین نیروی انسانی مورد نیاز از بین داوطلبان مرد در مقاطع تحصیلی دیپلم، فوق دیپلم، لیسانس و فوق لیسانس فارغ التحصیلان دانشگاهها و موسسات آموزش عالی مورد تأیید وزارت علوم، تحقیقات و فناوری را از طریق برگزاری آزمون کتبی، مصاحبه و گزینش براساس **ردیفهای شغلی اعلامی** بصورت قراردادی نیرو جذب نماید.

**داوطلبان جهت کسب اطلاعات بیشتر میتوانند از تاریخ 1403/05/02 لغایت 1403/05/18 به وب سایت رسمی شرکت ایران ترانسفو ری به نشانی [www.itr.ir](http://www.itr.ir) مراجعه نمایند.**

### الف) شرایط عمومی :

- 1- داشتن تابعیت جمهوری اسلامی ایران
- 2- فراغت از دوره خدمت سربازی یا داشتن معافیت قانونی دائم تا تاریخ **1403/05/02**
- تبصره:** تحت هیچ شرایطی کارت **معافیت پزشکی** مورد قبول نمی باشد.
- 3- عدم اعتیاد به مواد مخدر، روان گردانها، دخانیات و مشروبات الکلی
- 4- نداشتن سابقه محکومیت کیفری و ارائه گواهی عدم سوء پیشینه
- 5- داشتن سلامت جسمانی و روانی و توانایی برای انجام وظایف محوله
- 6- دارا بودن شرایط احراز شغل بر اساس آگهی
- 7- نداشتن منع قانونی برای جذب و عدم تعهد خدمتی به سایر سازمانها و شرکت های دولتی یا خصوصی
- 8- احراز صلاحیت های مورد نظر و تأیید گزینش شرکت، پس از قبولی در آزمون کتبی و مصاحبه

### ب) شرایط اختصاصی :

- 1- داشتن مدرک تحصیلی **دیپلم، کاردانی، کارشناسی و کارشناسی ارشد** با گرایش های اعلامی در جدول پیوست شماره یک **توضیح:** داشتن مدرک تحصیلی بالاتر به هیچ وجه بعنوان مزیت تلقی نخواهد شد و شرکت هیچ گونه تعهدی جهت اعمال مدرک بالاتر و یا تغییر شغل نیرو نخواهد داشت.
- 2- داشتن شرایط سنی لازم در هنگام برگزاری آزمون ( تاریخ دقیق آزمون از طریق وب سایت شرکت اطلاع رسانی خواهد شد )، به شرح ذیل :

- 1-2- حداکثر 24 سال تمام برای دانش آموختگان مقطع تحصیلی دیپلم (متولدین **01/05/79** به بعد )
- 2-2- حداکثر 26 سال تمام برای دانش آموختگان مقطع تحصیلی کاردانی (متولدین **01/05/77** به بعد )
- 3-2- حداکثر 28 سال تمام برای دانش آموختگان مقطع تحصیلی کارشناسی (متولدین **01/05/75** به بعد )
- 4-2- حداکثر 30 سال تمام برای دانش آموختگان مقطع تحصیلی کارشناسی ارشد (متولدین **01/05/73** به بعد )
- 3- حداکثر سن اعلامی ملاک عمل بوده و مدت خدمت سربازی یا سوابق بیمه ای به شرط سنی اضافه نخواهد شد.
- 4- اولویت استخدام با **داوطلبان بومی (اسلامشهر، رباط کریم و پرند)** می باشد.
- 5- انتخاب پذیرفته شدگان آزمون برای انجام **مصاحبه تخصصی** حداکثر به میزان **دو برابر ظرفیت** مورد نیاز اعلامی، از میان افراد حائز شرایط که به ترتیب بالاترین نمره آزمون کتبی را کسب کرده باشند، انجام خواهد شد.

6- انتخاب نهایی پذیرفته شدگان پس از قبولی در آزمون از طریق مصاحبه و گزینش میسر خواهد بود، لذا قبولی در آزمون کتبی، به منزله پذیرش فرد تلقی نخواهد شد.

تبصره - امتیاز آزمون 75 درصد و امتیاز مصاحبه 25 درصد از کل نمره می باشد.

7- فرزندان کارکنان شاغل و بازنشستگان شرکت ایران ترانسفو و فرزندان شاهد و ایثارگر پس از قبولی در آزمون کتبی، در مرحله مصاحبه تخصصی، در شرایط یکسان از اولویت برخوردار خواهند بود.

8- مسئولیت ناشی از عدم رعایت دقیق ضوابط و شرایط اعلام شده در متن آگهی و یا اعلام مدارک به صورت ناقص، بر عهده داوطلب خواهد بود و در هر مرحله از جذب نیرو (شامل آزمون، مصاحبه و جذب) محرز شود که داوطلب به اشتباه یا به عمد اطلاعات خلاف واقع داده و یا فاقد شرایط مندرج در آگهی می باشد، از انجام مراحل بعدی محروم گردیده و حتی در صورت عقد قرارداد، قرارداد مزبور لغو خواهد گردید.

9- همراه داشتن هر گونه لوازم الکترونیکی از قبیل تلفن همراه و غیره در زمان برگزاری آزمون کتبی ممنوع بوده و از همراه داشتن کیف و لوازم اضافی جداً خودداری فرمائید. در صورت همراه داشتن کیف و لوازم اضافی و تحویل آن به بخش امانت داری، دانشگاه محل اجرای آزمون هیچگونه مسئولیتی در خصوص محتوای داخل کیف نخواهد داشت.

10- از تجمع و ترردهای بی مورد در حوزه امتحانی خود جداً خودداری کنید.

11- متقاضیان شرکت در آزمون علاوه بر رعایت شرایط سنی، موظف به ارائه مدرک تحصیلی در همان مقطع تحصیلی که ثبت نام نموده اند می باشند و متقاضیان حداکثر می توانند در یک مقطع تحصیلی پایین تر (در صورت داشتن شرایط مقطع تحصیلی پایین تر بصورتیکه کاردانی با دیپلم، کارشناسی با کاردانی، کارشناسی ارشد با کارشناسی) ثبت نام نمایند.

### ج) مواد آزمون :

1- برای مقاطع تحصیلی دیپلم فنی و حرفه ای، کار و دانش، کاردانی، کارشناسی و کارشناسی ارشد سوالات آزمون شامل: آزمون عمومی به تعداد 75 سوال با ضریب یک و آزمون تخصصی براساس گروه های شغلی به تعداد 50 سوال با ضریب سه، جمعاً به مدت 125 دقیقه طراحی گردیده و مواد (دروس) هر یک از رشته های شغلی و جزئیات آن در پایان آگهی در جدول شماره دو درج شده است.

2- آزمون دارای نمره منفی می باشد. به ازای هر پاسخ صحیح یک نمره مثبت و به ازای سه پاسخ غلط یک نمره منفی در نظر گرفته خواهد شد.

### د) نحوه ثبت نام تکمیلی جهت شرکت در آزمون :

- داوطلبان گرامی پس از مطالعه دقیق شرایط مندرج در این دفترچه می توانند از ساعت 08:00 روز سه شنبه مورخ 1403/05/02 حداکثر تا ساعت 24 روز پنجشنبه مورخ 1403/05/18 از طریق مراجعه به وب سایت رسمی شرکت ایران ترانسفو ری به نشانی [www.itr.ir/empjob](http://www.itr.ir/empjob) (ثبت نام تکمیلی جهت شرکت در آزمون) در آزمون ثبت نام نمایند.

**چنانچه در هر یک از مراحل آزمون استخدامی (ثبت نام، اجرای آزمون، مصاحبه و گزینش) هر کدام از داوطلبان، حائز شرایط عمومی و اختصاصی مندرج در دفترچه آزمون استخدامی نباشند، به هیچ وجه هزینه ثبت نام عودت داده نخواهد شد و شرکت در این خصوص هیچ مسئولیتی ندارد.**

#### ه) راهنمای ثبت نام :

- 1- داوطلبان پس از ورود به سایت مربوطه، با استفاده از فایل راهنمای ارائه شده اقدام به ثبت نام نمایند.
- 2- تکمیل اطلاعات کلیه فیلدها الزامی است.
- 3- برای الصاق عکس، از فایل اسکن شده عکس پرسنلی 3×4 (تمام رخ، زمینه روشن و جدید)، با فرمت JPG و با حجم حداکثر 500 کیلوبایت استفاده نمایید. در صورت عدم بارگذاری عکس کارت حضور در جلسه صادر نخواهد شد و شرکت کننده از آزمون حذف خواهد شد.
- 4- پس از تکمیل نمودن اطلاعات و پرداخت آنلاین موفق، کد پیگیری ارائه شده را ذخیره نمایید.

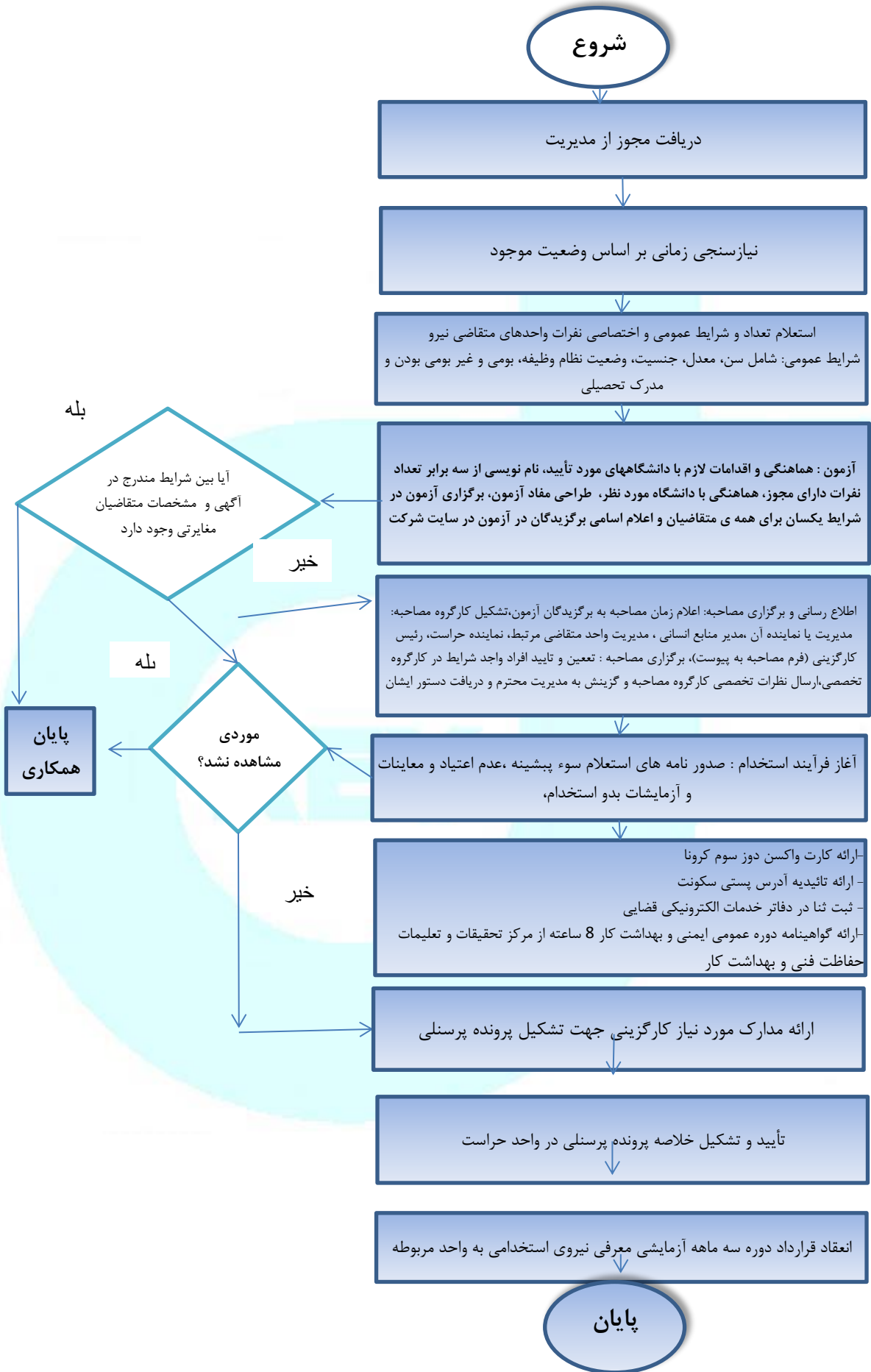
#### و) توزیع کارت ورود به جلسه و زمان برگزاری آزمون:

ارائه کارت ورود به جلسه آزمون به صورت **اینترنتی** بوده که زمان آن از طریق سایت شرکت ایران ترانسفو ری و پیامک متعاقباً اعلام خواهد شد.

- **زمان، ساعت و مکان برگزاری آزمون** به تفکیک مقاطع تحصیلی و با اعلام آدرس حوزه آزمون بر روی کارت ورود به جلسه آزمون درج خواهد گردید.
- **ارائه کارت ورود به جلسه آزمون (چاپ شده بر روی کاغذ) هنگام ورود به حوزه الزامی است. بدیهی است در غیر اینصورت از ورود داوطلب به حوزه آزمون جلوگیری بعمل خواهد آمد.**

#### ز) سایر نکات :

- 1- قبولی در آزمون کتبی به منزله پذیرش و جذب نبوده بلکه موکول به موفقیت داوطلبان در مراحل بعدی شامل مصاحبه، گزینش، معاینات پزشکی و اخذ عدم سوء پیشینه کیفری از مراجع ذیصلاح می باشد و با پذیرفته شدگان نهایی، پس از ارائه مدارک در مهلت مقرر، **در ردیف شغلی ثبت نام شده با شرکت ایران ترانسفو ری** مطابق قانون کار و مقررات ذیربط **قرارداد کار منعقد خواهد شد.**
- 2- داوطلبان پذیرفته شده نهایی پس از طی کردن بند یک، ملزم می باشند که مدارک زیر را قبل از شروع به کار در شرکت ارائه نمایند:
  - 1-2- ارائه کارت واکسن دوز سوم کرونا
  - 2-2- ارائه مدارک مثبت موردنظر شرکت برای احراز شرایط بومی بودن
  - 2-3- ارائه گواهینامه دوره عمومی ایمنی و بهداشت کار 8 ساعته از مرکز تحقیقات و تعلیمات حفاظت فنی و بهداشت کار
  - 2-4- ارائه تعهد محضری مبنی بر خدمت در ردیف های شغلی و قسمت های کاری مورد نیاز با صلاح دید شرکت.
- 3- **هر داوطلب می تواند صرفاً در یک مقطع تحصیلی و یک ردیف شغلی در این آزمون ثبت نام نماید.**
- 4- عدم ارائه مدارک توسط پذیرفته شدگان نهایی در مهلت مقرر به منزله انصراف تلقی و شرکت نسبت به جایگزینی آنها از محل نیروهای ذخیره اقدام نموده و اعتراضات بعدی مسموع نخواهد بود.
- 5- در صورت وجود هر گونه ابهام **در فرایند ثبت نام با شماره 021-91014882** تماس حاصل نمایید.
- 6- تاکید می گردد سایت اعلامی در این دفترچه جهت ثبت نام معتبر بوده و هر گونه سایت دیگری فاقد اعتبار خواهد بود.



## جدول ردیفهای شغلی و مقاطع تحصیلی مربوطه جذب نیرو در شرکت ایران ترانسفو ری (( شماره یک ))

عنوان شغلی	رشته تحصیلی	جنسیت	مقطع تحصیلی
کارگر تولید	جوشکاری، ماشین ابزار، نقاشی، تراشکاری، تأسیسات، برق صنعتی، مکانیک، الکترونیک، الکتروتکنیک، ساخت و تولید، صنایع فلزی، قالب سازی، بوبین پیچ (در شاخه های فنی و حرفه ای و کاردانش)	مرد	دیپلم - کاردانی
تکنسین فنی	برق - مکانیک - کنترل کیفیت	مرد	کاردانی - کارشناسی
راننده لیفتراک	کلیه رشته ها	مرد	دیپلم - کاردانی
کارگر خدمات عمومی	کلیه رشته ها	مرد	دیپلم
رئیس حسابداری صنعتی	حسابداری	مرد	کارشناسی - کارشناسی ارشد
کارشناس امور مالی	حسابداری	مرد - زن	کارشناسی
کارشناس IT	نرم افزار	مرد - زن	کارشناسی - کارشناسی ارشد
پرستار	پرستاری	مرد	کارشناسی

**جدول عناوین تحصیلی و مواد آزمون رشته های تحصیلی (( شماره دو ))**

ردیف	رشته و مقطع تحصیلی	نام رشته تحصیلی و گرایش	دروس عمومی	تعداد سوال	دروس تخصصی	تعداد سوال
1	کارگر تولید (دیپلم و کاردانی)	( جوشکاری، ماشین ابزار، نقاشی، تراشکاری، تاسیسات، برق صنعتی، الکترونیک، ساخت و تولید، تکنیک، صنایع فلزی، قالب سازی ( در شاخه های فنی و حرفه ای و کار و دانش ) و ریاضی و علوم تجربی	1) معارف اسلامی	15	1) مبانی برق	10
			2) مبانی کامپیوتر	15	2) تراشکاری	10
			3) هوش و استعداد تحصیلی	15	3) ماشین ابزار	10
			4) اخلاق حرفه ای	10	4) فرز کاری	10
			5) کاربرد فناوریهای نوین	10	5) جوشکاری	10
			6) الزامات محیط کار	10		

سوالات دروس عمومی با ضریب یک و سوالات دروس اختصاصی با ضریب 3 محاسبه خواهد شد.

\* اقلیت های دینی مطرح در قانون اساسی جمهوری اسلامی ایران از پاسخگویی به سوالات معارف اسلامی معاف بوده و در این صورت نمره مکتسبه این داوطلبان براساس مجموع تراز شده سایر سوال های آزمون محاسبه خواهد شد .

**جدول عناوین تحصیلی و مواد آزمون رشته های تحصیلی (( شماره دو ))**

ردیف	رشته و مقطع تحصیلی	نام رشته تحصیلی و گرایش	دروس عمومی	تعداد سوال	دروس تخصصی	تعداد سوال
1	پرستاری	کارشناسی	1) اندیشه اسلامی	15	1) بهداشت جامعه	10
			2) مبانی کامپیوتر	15	2) پرستاری اورژانس	10
			3) هوش و استعداد تحصیلی	15	3) بیماریهای داخلی	10
			4) اخلاق حرفه ای	10	4) مادر و کودک	10
			5) کاربرد فناوریهای نوین	10	5) روان پرستاری	10
			6) الزامات محیط کار	10		
<p><b>سوالات دروس عمومی با ضریب یک و سوالات دروس اختصاصی با ضریب 3 محاسبه خواهد شد.</b></p> <p>* اقلیت های دینی مطرح در قانون اساسی جمهوری اسلامی ایران از پاسخگویی به سوالات معارف اسلامی معاف بوده و در این صورت نمره مکتسبه این داوطلبان براساس مجموع تراز شده سایر سوال های آزمون محاسبه خواهد شد .</p>						



**جدول عناوین تحصیلی و مواد آزمون رشته های تحصیلی (( شماره دو ))**

ردیف	رشته و مقطع تحصیلی	نام رشته تحصیلی و گرایش	دروس عمومی	تعداد سوال	دروس تخصصی	تعداد سوال
1	کامپیوتر (مقطع لیسانس و کارشناسی ارشد)	کامپیوتر - نرم افزار	1) معارف اسلامی	15	1) طراحی الگوریتم	10
			2) مبانی کامپیوتر	15	2) پایگاه داده	10
			3) هوش و استعداد تحصیلی	15	3) ساختمان داده	10
			4) اخلاق حرفه ای	10	4) سخت افزار ، شبکه و امنیت	10
			5) کاربرد فناوریهای نوین	10	5) سیستم عامل	10
			6) الزامات محیط کار	10		
<b>سوالات دروس عمومی با ضریب یک و سوالات دروس اختصاصی با ضریب 3 محاسبه خواهد شد.</b>						
* اقلیت های دینی مطرح در قانون اساسی جمهوری اسلامی ایران از پاسخگویی به سوالات معارف اسلامی معاف بوده و در این صورت نمره مکتسبه این داوطلبان براساس مجموع تراز شده سایر سوال های آزمون محاسبه خواهد شد .						

## جدول عناوین تحصیلی و مواد آزمون رشته های تحصیلی (( شماره دو ))

ردیف	رشته شغلی	نام رشته تحصیلی و گرایش	دروس امتحانی (عمومی)	تعداد سوال
1	راننده لیفتراک (دیپلم و کاردانی)	کلیه رشته ها	1) معارف اسلامی	15
			2) مبانی کامپیوتر	15
			3) هوش و استعداد تحصیلی	15
			4) اخلاق حرفه ای	10
			5) کاربرد فناوریهای نوین	10
			6) الزامات محیط کار	10
<p>کلیه مواد امتحانی در مقطع دیپلم با ضریب یک محاسبه خواهد شد.</p> <p>* اقلیت های دینی مطرح در قانون اساسی جمهوری اسلامی ایران از پاسخگویی به سوالات معارف اسلامی معاف بوده و در این صورت نمره مکتسبه این داوطلبان براساس مجموع تراز شده سایر سئوال های آزمون محاسبه خواهد شد .</p>				

**جدول عناوین تحصیلی و مواد آزمون رشته های تحصیلی (( شماره دو ))**

ردیف	رشته و مقطع تحصیلی	نام رشته تحصیلی و گرایش	دروس عمومی	تعداد سوال	دروس اختصاصی	تعداد سوال
2	برق (مقطع کاردانی)	کلیه گرایش ها	(1) اندیشه اسلامی	15	(1) مدارهای الکتریکی 1	10
			(2) مبانی کامپیوتر	15	(2) ماشین های الکتریکی 1	10
			(3) هوش و استعداد تحصیلی	15		
			(4) اخلاق حرفه ای	10		
			(3) تاسیسات الکتریکی	10	(4) آشنایی با مبانی مهندس برق	10
			(5) کاربرد فناوریهای نوین	10		
(6) الزامات محیط کار	10					
(5) زبان خارجه	10		10			

سوالات دروس عمومی با ضریب یک و سوالات دروس اختصاصی با ضریب 3 محاسبه خواهد شد.

\* اقلیت های دینی مطرح در قانون اساسی جمهوری اسلامی ایران از پاسخگویی به سوالات معارف اسلامی معاف بوده و در این صورت نمره مکتسبه این داوطلبان براساس مجموع تراز شده سایر سوال های آزمون محاسبه خواهد شد .

جدول عناوین تحصیلی و مواد آزمون رشته های تحصیلی (( شماره دو ))

ردیف	رشته و مقطع تحصیلی	نام رشته تحصیلی و گرایش	دروس عمومی	تعداد سوال	دروس اختصاصی	تعداد سوال
2	مکانیک (مقطع کاردانی)	کلیه گرایش ها	(1) اندیشه اسلامی	15	(1) مقاومت مصالح 1	10
			(2) مبانی کامپیوتر	15	(2) مکانیک سیالات 1	10
			(3) هوش و استعداد تحصیلی	15	(3) انتقال حرارت 1	10
			(4) اخلاق حرفه ای	10	(4) ترمودینامیک 1	10
			(5) کاربرد فناوریهای نوین	10	(5) زبان خارجه	10
			(6) الزامات محیط کار	10		

سوالات دروس عمومی با ضریب یک و سوالات دروس اختصاصی با ضریب 3 محاسبه خواهد شد.

\* اقلیت های دینی مطرح در قانون اساسی جمهوری اسلامی ایران از پاسخگویی به سوالات معارف اسلامی معاف بوده و در این صورت نمره مکتسبه این داوطلبان براساس مجموع تراز شده سایر سوال های آزمون محاسبه خواهد شد .

جدول عناوین تحصیلی و مواد آزمون رشته های تحصیلی (( شماره دو ))

ردیف	رشته و مقطع تحصیلی	نام رشته تحصیلی و گرایش	دروس عمومی	تعداد سوال	دروس اختصاصی	تعداد سوال
2	حسابداری (مقطع لیسانس)	-	1) ریاضیات	15	1) حسابداری صنعتی	15
			2) معارف اسلامی	15	2) حسابداری مالی	15
			3) مبانی کامپیوتر	15	3) حسابرسی	15
			4) ادبیات و آئین نگارش	15	4) قانون تجارت	15
			5) هوش و استعداد تحلیلی	15	5) قانون مالیات های سیستم	15

سوالات دروس عمومی با ضریب یک و سوالات دروس اختصاصی با ضریب 3 محاسبه خواهد شد.

\* اقلیت های دینی مطرح در قانون اساسی جمهوری اسلامی ایران از پاسخگویی به سوالات معارف اسلامی معاف بوده و در این صورت نمره مکتسبه این داوطلبان براساس مجموع تراز شده سایر سوال های آزمون محاسبه خواهد شد .